

Wykaz stali - Śc-A-01

Nr	Ilość [szt.]	Średnica [mm]	Długość poj. [mm]	Długość całkowita [m]	
				500.0 MPa	
				#8.0	#12.0
11	8	12.0	6568	---	52.54
12	10	12.0	6080	---	60.80
18	76	8.0	1328	100.93	---

Długość całkowita [m]	100.9	113.3
Masa jednostkowa [kg/m]	0.395	0.888
Masa [kg]	39.8	100.6
Masa całkowita [kg]	140.5	

Beton konstrukcyjny C25/30

Wykaz stali - Śc-A-02

Nr	Ilość [szt.]	Średnica [mm]	Długość poj. [mm]	Długość całkowita [m]	
				500.0 MPa	
				#8.0	#12.0
9	8	12.0	7018	---	56.14
10	10	12.0	6530	---	65.30
17	82	8.0	1328	108.90	---

Długość całkowita [m]	108.9	121.4
Masa jednostkowa [kg/m]	0.395	0.888
Masa [kg]	43.0	107.8
Masa całkowita [kg]	150.8	

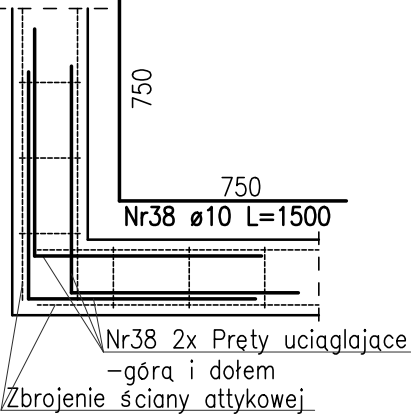
Beton konstrukcyjny C25/30

UWAGI:

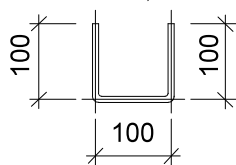
- USYTUOWANIE SPRAWDZIĆ Z RYSUNKAMI ZESTAWCZYMI.
- W CZASIE WYKONYWANIA ŁAW I STÓP OSADZIĆ RURY INSTALACYJNE WEDŁUG PROJEKTÓW INSTALACYJNYCH (NIE WOLNO WYCINAĆ ZBROJENIA W PRZYPADKU KOLIZJI INSTALACJI ZE ZBROJENIEM POMIADOMIĆ PROJEKTANTA).
- WYMIARY ELEMENTÓW ŻELBETOWYCH PORÓWNAĆ Z NAJNOWSZĄ WERSJĄ PROJEKTU ARCHITEKTURY.
- WYMIARY PRĘTÓW GIĘTYCH I STRZEMON PODANO W OSI PRĘTA.
- ŚREDNICA ZAGIECIA PRĘTÓW WG PN-EN-1992-1-1.
- RZĘDNE SPRAWDZIĆ NA BUDOWIE.
- W PRZYPADKU BETONOWANIA ZIMA, ZASTOSOWAĆ BETON C25/30 F50.
- PRZED WYLIANIEM ELEMENTÓW ZASZALOWAĆ OTWORY INSTALACYJNE WEDŁUG ODPWIEDNICH RYSUNKÓW BRANŻOWYCH.
- ZABRANIA SIĘ WYKONYWANIA W ELEMENTACH ŻELBETOWYCH BRUZD INSTALACYJNYCH PIONOWYCH LUB POZIOMYCH, KTÓRE PRZECINAŁYBY ZBROJENIE.
- PRZED ROZPOCZĘCIEM UKŁADANIA MIESZANKI BETONOWEJ ZAMONTOWAĆ WSZYSTKIE NIEZBĘDNE PRĘTY STARTOWE ELEMENTÓW ŻELBETOWYCH KONSTRUKCJI POWYŻEJ DANEGO POZIOMU.
- W PRZYPADKU JAKICHKOLWIEK ROZBIĘŻNOŚCI LUB WĄTPLIWOŚCI ALBO NIEJASNOŚCI NALEŻY PRZERWAĆ PRACĘ I SKONSULTOWAĆ SIĘ Z PROJEKTANTEM.
- DOPUSZCZA SIĘ WYKONANIE METODĄ PREFABRYKACJI.
- WSZYSTKIE WYMIARY ELEMENTÓW SPRAWDZIĆ POPRZECZ POMIAR Z NATURY NA PLACU BUDOWY.
- PRĘT NR38 WYDANY W PLIKU "ORIENTACYJNE ZESTAWIENIE STALI KONSTRUKCJI SCHODÓW".

Szczegół "A"

SCHEMAT UCIĄGLENIA PRĘTÓW W NAROŻU
SKALA 1:25



ZASADA WYMIAROWANIA PRĘTÓW:
- W OSI PRĘTÓW



Beton: min. C25/30 (B30)
Stal: A-IIIN (Rb500W)
Otulina: 50mm (na styku z gruntem)
25 mm (dla pozostałych elementów)

POZIOM PORÓWNAWCZY $\pm 0,00 = 120,99m$ n.p.m.

nr wydania		—		data	
nr wydania		WYDANIE PODSTAWOWE			data
0					09.2024r.
ARG PRACOWNIA PROJEKTOWA			ADRES: ul. Kiełczowska 155/9, 51–315 Wrocław tel. 691 968 489		
Inwestor: POLITECHNIKA WROCŁAWSKA UL. WYBRZEŻE STANISŁAWA WYSPIAŃSKIEGO 27 50–370 WROCŁAW			Obiekt: POLITECHNIKA WROCŁAWSKA DOM STUDENCKI T–15 UL. E.WITTIGA 6 51–628 WROCŁAW		
Temat: ROZBIÓRKA ISTNIEJĄCYCH SCHODÓW ZEWNĘTRZNYCH ORAZ BUDOWA NOWYCH SCHODÓW WEJŚCIOWYCH W DS. T–15 PRZY UL. E.WITTIGA 6; 51–628 WROCŁAW IDENTYFIKATOR DZIAŁKI: 026401_1.0004.AR_5.39/3				Branża: KONSTRUKCJA	
Projektant:		mgr inż. Rafał Gałęzowski	73/DOS/10	Podpis:	
Opracowała:		inż. Monika Obłokowska		Podpis:	
Sprawdzający:		mgr inż. Magdalena Kowalczyk	69/DOS/14	Podpis:	
Skala:		Temat rysunku:			Nr rysunku:
1:25 1:15		ŚCIANY ATTYKOWE Śc–A–0.1./0.2.			K–18